

Emmanuelle et Raymond

VUILLEMIN

06.32.99.19.88

contact@legitedesamis.fr



LE GITE DES AMIS

70190 Aubertans

Bonjour,

**Nous sommes ravis de vous accueillir au
Gite des Amis.**

**Nous restons à votre écoute pour tous
renseignements et accompagnements lors de
votre séjour.**

**Nous vous souhaitons un agréable séjour !
Profitez pleinement !**

BIENVENUE



SOMMAIRE

Se rendre au Gite des Amis

- Plan d'accès
- Transport
- Où se garer ?

Arrivée et départ au Gite des amis

- Heures d'arrivée et de départ
- Règlement du séjour
- Le ménage

La vie au Gite des amis

- Plan du gîte
- Liste et utilisation des équipements du gite

Infos pratiques

- Où faire ses courses ?
- Autres services et numéros utiles

Visiter la région

- Lieux à visiter ?
- Activités à faire
- Où se restaurer et sortir



Plan d'accès 2, rue du Marronnier - 70190 AUBERTANS



En voiture : Autoroute Marchaux ou Besançon sortie Saint Claude



A 20 minutes de la gare Besançon Franche-Comté TGV
- Possibilité de venir vous chercher, n'hésitez pas à nous contacter



Où se garer ?

Dès votre arrivée, vous vous garerez dans la propriété

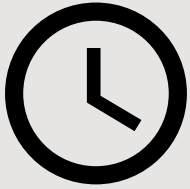


Une prise électrique pour votre voiture est à disposition (7€/charge)



Un local à vélo est à votre disposition. Possibilité également de garer vos motos dans un hangar à proximité.

Arrivée et départ au Gîte



- **L'arrivée s'effectue à partir de 17 heures et le départ jusqu'à 10 heures aux jours mentionnés sur le contrat.**

Paiement du séjour

Le solde du séjour est payable 30 jours avant la date de location mentionnée sur le contrat accompagné de l'attestation d'assurance responsabilité civile.



Le ménage, le linge de lit et 2 serviettes de toilette par personne sont inclus dans le prix.

Cependant, nous vous demandons :

- **de vider votre lave-vaisselle**
- **de sortir vos poubelles dans les conteneurs installés derrière la petite maison**
- **de déposer votre verre dans le conteneur à verre à 50 mètres direction de la ferme**
- **de remettre à leur place le mobilier déplacé**
- **Un bon coup de balai sera apprécié !**
- **Pas de serpillère à passer !**

Le Ménage

Au 1er étage

- 1 Chambre "menuiserie" avec 5 lits simples ou 1 lit double et 3 lits simples ou 2 lits doubles et 1 lit simple avec salle de bain et toilette séparé
- 1 Chambre "Marie" avec 2 lits simples ou 1 lit double
- 1 chambre "Maxime" avec 1 lit double
- 1 chambre "Romance" avec 3 lits simples ou 1 lit double et 1 lit simple
- 1 salle de bain et 1 toilette séparé
- 1 grande salle de 50 m² équipée d'un baby foot et d'un vidéo projecteur avec enceinte, pouvant être brancher à un ordinateur. Coin jeux enfants, jeux de société... avec point d'eau.
- 1 mezzanine avec coin lecture

Au Rez de Chaussée

- 1 salle de convivialité aménagée pour 14 personnes à table, avec cuisine intégrée : lave-vaisselle, four, plaque induction et frigo (un deuxième four et un deuxième frigo est à votre disposition à la buanderie)
- 1 salle "billard" avec sa cheminée et son piano.
- 1 salon avec canapé et écran plat.
- 1 chambre "ciné" avec 2 lits simples ou 1 lit double et un lit bébé
- 1 salle de bain et 1 toilette séparé
- 1 buanderie avec une machine à laver, un sèche linge, un évier, une douche, un toilette, un frigo et un four

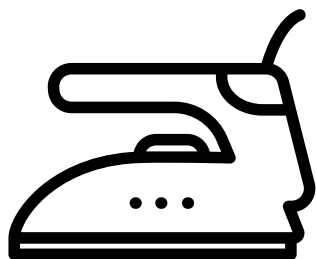
*Le Gite est tempéré à 22° -
Possibilité de compléter avec la cheminée.*

Votre équipement



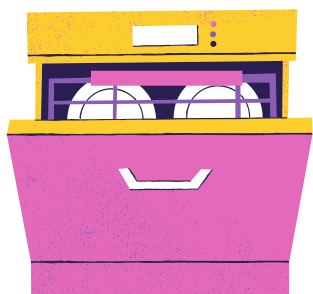
Connexion internet sur les 2 étages

Code wifi gratuit : AMIS7070



A LA BUANDERIE :

- la table et un fer à repasser.
- un lave-linge avec lessive à votre disposition pour vos premiers lavages.
- un sèche linge et fil à linge.

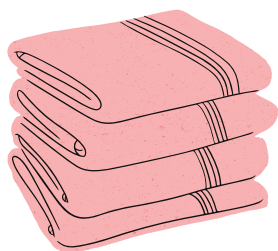


A votre disposition, tablette pour lave-vaisselle pour vos premiers lavages.



2 fours à raclette et
2 caquelons à fondue électrique

2 serviettes de toilette par personne sont fournies (une serviette de toilette et une serviette de douche)



Possibilité de louer les serviettes et peignoirs de piscine (à mentionner à la réservation)

Possibilité de réserver votre pain par SMS au 06.32.99.19.88 qui sera livré à domicile: Réservation la veille au soir.





Piscine - spa -

La Piscine est chauffée à 29°.

**Les enfants sont sous la responsabilité d'un adulte.
Des brassards et ballons sont à votre disposition**

Le spa est chauffé à 37°.

La piscine et le spa sont ouverts 24h/24h
(sauf une fermeture de 3 heures par jour
pour l'entretien)

En cas de problème, n'hésitez
à nous contacter au **06.32.99.19.88**



*Attention à vos enfants :
toujours sous la surveillance
d'un adulte*

Nouveau

Aujourd'hui sur le territoire du SYTEVOM, le recyclage évolue pour vous permettre de trier encore plus.

En plus des papiers et des emballages en carton, aluminium, acier et verre, vous pouvez désormais trier la totalité de vos emballages en plastique.



TOUTES LES BOUTEILLES



TOUS LES FLACONS & BIDONS



TOUS LES SACS & SACHETS



TOUTES LES BARQUETTES



TOUS LES POTS & BOÎTES



TOUS LES FILMS



ECO
EMBALLAGES

Votre collectivité s'engage avec Eco-Emballages pour le tri et le recyclage.



JE TRIE

EMBALLAGES EN PLASTIQUE,
MÉTAL, PAPIER-CARTON



Briques en carton



Bouteilles & flacons
en plastique



Papiers & emballages
en carton



Emballages en métal



Tous les petits nouveaux

Le composteur se trouve
vers l'atelier



JE TRIE

EMBALLAGES EN VERRE



Bouteilles en verre



Pots & bocaux en verre



JE JETTE

LE RESTE DES DÉCHETS,
DANS LA POUCELLE
D'ORDURES MÉNAGÈRES

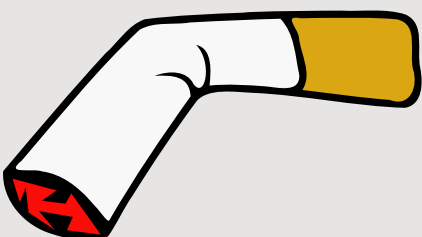


N'OUBLIEZ PAS, IL EXISTE UNE SOLUTION
POUR CHAQUE DÉCHET : COMPOSTAGE,
DÉCHETTERIE OU ENCORE RESSOURCERIE !



LES EXTERIEURS...

Tables, bancs et chaises longues à disposition, barbecue à bois, jeux de pétanque, balançoire, ballon... avec terrain de foot et terrain de pétanque à proximité.



Profitez d'être à l'extérieur pour fumer. .

Cendrier à récupérer à la buanderie

La maison est non-fumeur !

Coin lecture



**Une salle
avec Billard
et piano**

INTERIEUR DU GITE



**Un salle de jeu de 50 m² avec
jeux de société, baby foot et
home cinéma.**

Pour les COURSES...

A Loulans Verchamps
à moins de 5 minutes pour
la boulangerie



A Montbozon à 8 minutes,

Superette et un magasin de produits régionaux.

Vous trouverez une banque et un tabac



A7 km à Maison-Neuve
ou à Rioz

Vous êtes à 10 minutes de RIOZ

village de 2200 habitants avec tous les services

"À Rioz il y a tout ce qu'il faut"

Organisez votre séjour avec

l'Office sur tourisme de Rioz,

contactez Lucile ou Maud,

de très bons conseils pour un séjour réussi :

Place du Souvenir Français

70190 Rioz

03 84 91 84 98

www.tourisme7rivieres.fr

Médecin :

A RIOZ :

- Dr DEMOLY : 03.84.68.39.58
- Dr LOUIS : 03.84.68.48.26
- Maison de Santé du Verjoulot :
03.84.91.87.79

A MONTBOZON

- Centre de santé médical :
03.84.92.00.07

Dentiste :

A MONTBOZON :

- Dr ANDRIANASOLO : 03.84.92.34.43

A RIOZ :

- Dr ROLLING : 03.84.68.97.94
- Dr MILLE : 03.84.68.54.95

Pharmacie :

- A MONTBOZON : 03.84.92.32.28
- A RIOZ : 03.84.91.82.57

Infirmière :

- A LOULANS : 07.86.04.77.04
- A MONTBOZON : 03.84.92.00.07
- A RIOZ : 03.84.91.80.06

Gendarmerie : 17

Samu : 15

Appel d'urgence européen : 11 2

Centre anti-poison :

Lyon 04 72 11 69 11

Hospital de VESOUL à 25 minutes

Hospital de BESANCON à 35 minutes

**Vétérinaire à Rioz : Cabinet
du Pays Neuf : 03.84.91.46.02**

Office du tourisme

- **à Rioz : 03.84.91.84.98**
- **à Rougemont : 03.81.86.99.52**
- **à Villersexel : 03.84.20.59.59**

Garage PEUGEOT Rioz : 03.84.78.49.81

OFFICE DU TOURISME AU PAYS
DES 7 RIVIERES À RIOZ
WWW.TOURISME7RIVIERES.FR
03.84.91.84.98



VISITEZ LA REGION

A 5 minutes du Gite des Amis



Chevreries à Verchamps
www.augredupre.fr



Parc animalier et de loisirs aux Ridets à Filain
guiguitteenfolie.jimdofree.com



A Loulans -

Musée des vieux tracteurs

Renseignements 06.32.99.19.88



Brasserie Com'Tois à Aubertans
Rémy JACQUOT



Sillonner les chemins pédestres :
retrouver toutes les randos sur
<https://ignrando.fr/fr/>

Le Jardin du Maquis à Beaumotte -
Aubertans



Visite libre et visite guidée d'un jardin productif et innovant, orienté permaculture et production de semences. Profitez de l'expérience de M. Renaud pour tout connaître sur le jardin !

Idées sorties à moins de 30 minutes



Acro'cimes à **THIENANS** ou à **Accro'RIOZ** :
une activité pour toute la famille accessible à
partir de 3 ans.



Visitez les 3 cités de caractères :
FILAIN - MONTBOZON et FONDREMAND



Base Nautique : Embarquez à bord d'un
canoë ou d'un kayak pour découvrir la
faune et la flore de l'Ognon à
MONTBOZON



**Haut Fourneau de la forge de
Montagney** se visite gratuitement sur
rendez-vous préalable de l'Office de
Tourisme de Rioz



D'Un Rail à L'Autre : En famille, empruntez
l'un des **3 circuits** qui s'offrent à vous et
partez à la découverte du patrimoine
naturel, culturel et bâti du Pays des 7
Rivières.

et à **3 km le chemin vert** sécurisé et
familial (direction Loulans)

Idées sorties à moins de 30 minutes



BESANCON



Musée du temps dans un palais
25000 BESANCON
03 81 87 81 50
musee-du-temps@besancon.fr

A Miserey-Salines .



Musée d'archéologie et
des beaux-arts



Aux Ateliers, Bowling, Trampoline parc,
Laser game, Plaine de jeux pour
enfants, Escalade Clip'nClimb... sur
7000 m² à Besançon ...

Idées sorties un peu plus loin



La Vallée du Cusancin

Arrêtez-vous au Val de Cusance pour découvrir la **Source Bleue** aux eaux calmes et bleutées et la **Source Verte** plus sauvage et animée.

voir **OT Baume-les-dames** :

www.ot-paysbaumois.fr



Le **vignoble** s'étend sur 43 hectares allant de **Gy à Charcenne** avec comme cépages le Chardonnay et le Pinot Noir



A **Besançon**, Chef-d'œuvre de Vauban inscrit au Patrimoine mondial de l'UNESCO,

la Citadelle abrite aujourd'hui trois musées labellisés « Musées de France »



ARC ET SENANS : Manufacture destinée à la production de sel, la Saline royale a été créée de par la volonté de Louis XV

Idées sorties un peu plus loin



Musée départemental des Arts & Traditions Populaires – **Château de Champlitte** en Haute -Saone



Le **Gouffre de Poudrey** est une grotte remarquable ; c'est une cavité géante située près d'**Etalans** dans le département du Doubs.



La Verrerie historique **La Rochère** crée avec savoir-faire et inspiration des produits en verre esthétique et pratique : arts de la table, architecture,..

Idées sorties un peu plus loin tout en restant dans notre département : la Haute Saône !



Il y a 12 000 ans, au sud-ouest du Massif des Vosges, la fonte des glaciers a façonné un paysage unique : **le Plateau des 1000 Etangs**. Des landes, des prés et des forêts entremêlés de ruisseaux et de plans d'eau en font une région fascinante surnommée la Petite Finlande.



La Planche des Belles Filles est un sommet du massif des Vosges méridionales culminant à 1 148 mètres d'altitude à la limite entre la Haute-Saône et le Territoire de Belfort, a Planche des Belles Filles a été la ville arrivée de la 6ème étape du Tour 2019.



Lieu de promenade et de recueillement, **la butte de la Motte** et sa chapelle surplombent la ville de Vesoul, offrant un panorama jusqu'aux montagnes des Alpes

où se restaurer !

Retrouvez la liste des restaurants-café
<https://www.tourisme7rivieres.fr/cafes-et-restaurants>

Plusieurs
Restaurants à Rioz



A Loulans-
Verchamp,
L'Hôtel de la Gare



Le Picatchou à
Avilley



A Loulans,
à Rioz
ou à Filain....



Le Bistrot Louis
à Cenans

